

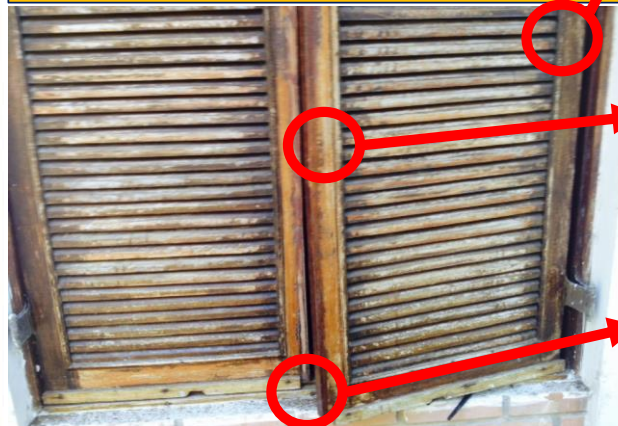
O que esperar das esquadrias de madeira ao longo dos tempos....



Esquadrias Novas



Sem manutenção constante, ao passar dos anos...



Rachadura /Empenamento: infiltração na residência; deteriorização do material; facilitar a proliferação de germes; aspecto visual prejudicado



Cupim: Deteriorização do material; facilitar a proliferação de germes; aspecto visual prejudicado; fragilidade na peça.



Funcionamento: Por conta de empenamento e avarias do material, a peça começa a ter dificuldade de movimentação.

PRÓS

- ✓ Esquadrias Tradicionais
- ✓ Conforto Térmico

CONTRAS

- ✓ Empenamento das esquadrias;
- ✓ Rachaduras com o tempo;
- ✓ Necessidade de manutenção ao longo dos anos;
- ✓ Escassez de matéria prima;
- ✓ Qualidade do material;
- ✓ Poucas esquadrias apresentam escova de vedação e gaxetas, prejudicando a estanqueidade.



Ambiental: Com as leis ambientais cada dia mais está escasso a matéria-prima madeira. Com isso, torna-se difícil encontrar madeiras com procedência correta ou mesmo de qualidade



Manutenção: A manutenção constante torna-se necessária (verniz, pintura) com intuito de minimizar os impactos temporais.